



**EL MEU
PRIMER
FESTIVAL**

16^a edició

COMPETICIÓ DE LLARGMETRATGES

Tony, Shelly i la llanterna màgica



A PARTIR DE 7 ANYS

Títol original: *Tony, Shelly and the Magic Light*

Nacionalitat: Hongria, República Txeca

Idioma: doblat al català i amb subtítols adaptats per a persones sordes

Any: 2023

Direcció: Filip Pošivač

Animació: Filip Pošivač

Guió: Jana Šrámková

Producció: Česká Televize

Música: Ádám Balázs

Durada: 80'

Sinopsi

El Tony té una característica única de naixement: brilla! Però passa els dies amagat a casa, al búnquer de mantes i somiant a tenir algú amb qui jugar. Els dies abans de Nadal, una peculiar nena anomenada Shelly es trasllada al seu edifici i posa el seu món del revés. Junts s'embarcaran en una aventura màgica i descobriren el fascinant misteri de l'edifici on viuen.

Una pel·lícula plena de llum, màgia i misteris guardonada al festival d'animació d'Annecy amb el Premi Contrechamp.

El director

Filip Pošivač és il·lustrador, director de cinema, dissenyador artístic i guionista. Va estudiar Gràfics de Cinema i Televisió a l'Acadèmia d'Arts, Arquitectura i Disseny de Praga. Il·lustra llibres infantils amb aquarel·la des de fa més d'una dècada, però en el món de l'animació ha dirigit diversos treballs, com el

migmetratge *Deep in Moss* (2015), la sèrie animada *Live from Moss* i el curtmetratge *Al'aigua!* (2019). També és el dissenyador d'art de la sèrie *Hungry Bear Tales* (2021).

Amb *Tony, Shelly i la llanterna màgica* s'estrena com a director de llargmetratge amb la tècnica d'animació que més l'apassiona: l'*stop-motion* amb marionetes.

La guionista

Jana Šrámková és una de les figures més destacades de la literatura txeca dels últims anys. Escriu novel·les i també contes infantils. *Tony, Shelly i la llanterna màgica* és el segon treball que comparteix amb Filip Pošivač, ja que el director va il·lustrar *Kuba Tuba Tatubahn* (2015), un dels seus llibres. Pel que fa a l'animació, Šrámková es va estrenar com a guionista amb el curt *Suize in the Garden* (2022), però en aquesta ocasió ens presenta el guió del seu primer llargmetratge.



@primerfestivaldecine



@meuprimerfesti

Participa al concurs
d'animació *stop-motion!*
Més info, tutorials i premis aquí:



Sabies que...?



Animació *stop-motion*

Tony, Shelly i la llanterna màgica ha estat animada amb la famosa tècnica de l'*stop-motion*. Aquest procediment, tan tradicional com laboriós, consisteix a crear la sensació de moviment a través de moltes fotografies de personatges sobre escenaris. En el cas d'aquesta pel·lícula s'han fet servir ninots i maquetes fabricats artesanalment.



Pošivač considera aquest tipus d'animació la manera més màgica de donar vida als titelles, perquè tot el que veiem a la pantalla és tan real i detallat que tenim la sensació de poder allargar la mà i tocar-ho. **Coneixies aquesta tècnica? Sabries dir altres pel·lícules que s'han animat així? Recorda que l'*stop-motion* també es pot aconseguir amb plastilina, retalls de paper i fins i tot fotografies de persones!**



L'habitant més antic de la casa

L'aventura principal d'aquesta pel·lícula gira entorn d'un esperit que corre per l'edifici on viuen els protagonistes. Aquesta idea s'inspira en la mitologia romana, segons la qual **totes les construccions arquitectòniques estarien habitades per un *genius loci*, és a dir, un esperit protector.** En altres pobles d'Europa

també es parla d'un ésser diví que s'encarrega de tenir cura de la casa i les persones que l'habiten. En l'actualitat, la paraula *genius loci* també pot referir-se a les parts més destacables d'una casa, com una façana amb flors, un vitrall de colors, un teulat acabat en punxa... **Quina particularitat té l'esperit de la pel·lícula? Per què és de color negre? Què creus que li falta per tornar a ser el que era?**



El dret a mostrar-te tal com ets

A través de la llum que emet el Tony, **la pel·lícula ens ensenya que tothom té una espurna interior que brilla amb força quan comprenem, ajudem i acompanyem els altres.**

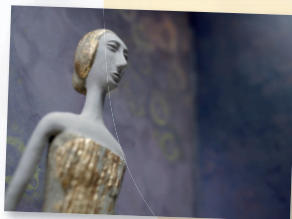
Però per a això hem de tenir l'oportunitat de ser nosaltres mateixos i conèixer persones que ens accepten i estimen tal com som, com ho fa la Shelly amb el Tony. Els pares del Tony, conscients que tenen un fill especial i amb por que li puguin fer mal, no li deixen moure's amb llibertat i sempre ha d'arrossegat una corda per no allunyar-se gaire de casa. **Creus que els pares fan el millor per al Tony? Per què diu que porta tota la vida castigat? Què seria el millor per a ell?**

Per a després del cinema...

La llanterna màgica

La infantesa és una etapa on la innocència, la puresa i la imaginació es combinen per poder crear i veure qualsevol cosa. Així és com ho fa la Shelly amb la seva llanterna!

I tu, diries que és màgica? Per què? Alguna vegada has jugat a veure el món amb uns altres ulls, fent servir la imaginació? Si es que sí, no deixis de fer-ho!



Imagina que tens una llanterna com la de la Shelly, com adornaries la teva realitat sota el seu focus de llum?

Dibuixa i pinta al damunt de l'estàtua per modificar-la al teu gust i demostrar que la teva imaginació... també és màgica!

