



EL MEU
PRIMER
FESTIVAL

17^a edició

COMPETICIÓ DE LLARGMETRATGES

Flow



Títol original: *Flow*

Nacionalitat: Letònia

Idioma: sense diàlegs

Any: 2024

Direcció: Gints Zilbalodis

Animació: Léo Silly Péliissier

Guió: Matiss Kaža, Gints Zilbalodis

Producció: Dream Well Studio,
Sacrebledu Productions, Take Five

Música: Rihards Zalupe, Gints Zilbalodis

Durada: 83'

Sinopsi

Un gat es desperta en un món cobert d'aigua; tota la raça humana sembla que ha desaparegut. Busca refugi en un vaixell amb un grup d'animals, però que hi hagi pau entre ells acaba sent un repte encara més gran de superar que la por a l'aigua. Tots hauran d'aprendre a acceptar les seves diferències i adaptar-se al nou món en què es troben.

Una pel·lícula captivadora i meravellosa sobre la importància de l'amistat.

El director



Gints Zilbalodis, nascut a Letònia, és animador, director de cinema i compositor. La seva fascinació pel cinema va començar de ben petit mirant pel·lícules clàssiques. Ha treballat principalment com a director de curtmetratges i publicitat. Les animacions de Zilbalodis ja tenen un segell propi, caracteritzat per seguir una estètica molt particular

que barreja el 3D i el dibuix fet a mà. Entre els seus curtmetratges destaquen *Rush* (2010), *Clarity* (2012), *Priorities* (2014) i *Inaudible* (2015). Va debutar com a director de llargmetratge amb *Away* (2019), premiat al festival d'Annecy. *Flow*, la seva segona pel·lícula, s'ha convertit en tot un fenomen en el seu pas pels Festivals de Cannes i Annecy.

La música

Donat que *Flow* no té diàlegs, aspectes com el so i la música són els que ens ajuden a seguir el ritme del film i entendre el to de cada escena. Per aconseguir l'atmosfera sonora desitjada, Zilbalodis va treballar amb **Rihards Zalupe**, compositor, productor i percussionista letó. L'estil de Zalupe inclou una àmplia gamma de formes musicals, les quals acostuma a entrellçar amb música popular, ètnica i electrònica. La banda sonora de la pel·lícula ha estat creada artesanalment i gravada amb una orquestra completa.



@primerfestivaldecine



@meuprimerfesti

Participa al concurs
d'animació stop-motion!
Més info, tutorials i premis aquí:

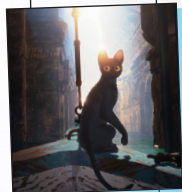


Sabies que...?



El caràcter felí del director

Igual que el seu gat protagonista, Zilbalodis també ha hagut d'aprendre a col·laborar per tirar endavant la seva pel·lícula. I és que el director estava acostumat a produir els seus treballs de manera independent (tot ho feia sol: direcció, animació, composició de la banda sonora...). Però *Flow*, en canvi, ha estat un projecte per al qual ha calgut el treball en equip de 50 persones. Això l'ha obligat a habitar-se a noves dinàmiques productives, com el fet de comunicar cada nova idea que li venia al cap per a la pel·lícula. **I tu, si t'haguessis d'identificar amb algun dels animals del film, quin seria i per què?**



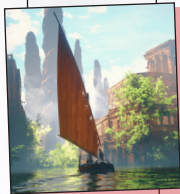
Una experiència immersiva

Si en algun moment et sents més a dins de la pel·lícula de l'habitual... és normal! Elements com el moviment constant de la càmera, la posada en escena i l'alternança entre els plans íntims i panoràmics contribueixen a crear a aquesta sensació d'espai embolcallant, com si et trobessis a l'altre costat de la pantalla!



Un món inventat

Zilbalodis no es va inspirar en cap lloc concret del món per crear els paisatges de la pel·lícula, sinó que l'entorn és el resultat de la barreja de diverses influències amb les que volia transmetre una atmosfera inquietant i extraordinària. Així doncs, tant el disseny paisatgístic com les maneres en què la narrativa ens hi aproxima tenen l'objectiu de transmetre'ns sensacions i connectar-nos amb les emocions del gat. **Què et transmeten els paisatges de la pel·lícula? Has sabut veure com sentien els personatges en cada moment?**



Uns animals molt humans

Tot i ser animats, els animals de *Flow* són tan naturals com a la vida real. I malgrat no tenir cap actitud o expressió antropomòrfica, ens semblen, per moments, molt humans. Tots ells, a la seva manera, decideixen unir-se per fer front als perills del nou món que els envolta. La seva transformació individual i grupal es fa evident en aquelles ocasions on és necessària l'acció conjunta, com prendre decisions d'equip o protegir-se els uns als altres. **Creus que la germanor animal de *Flow* seria possible a la realitat? Per què? I si no hi hagués persones?**

Per a després del cinema...

Els personatges

Sabies dir com són els animals de la pel·lícula? **Relaciona els diferents personatges amb les personalitats descrites als globus.**



A
Defensa i té cura del gat, encara que això suposi el rebuig dels seus iguals.

B
És juganer i des de bon principi vol anar en grup. És fidel, afectuós i intel·ligent.

C
És solitari i li fa por l'aigua. No li fa massa gràcia però finalment aprèn a fer equip.

D
És independent però mai diu que no a nous acompanyants. Fa moltes becaines.

E
És inquiet però té un gran sentit de pertinença. Li agrada col·leccionar objectes bonics.

Solució: 1E, 2A, 3D, 4C, 5B